

# Beratungsstelle handicap

## Kontakt

**Beratungsstelle handicap**  
Arbeit und Leben Schleswig-Holstein

Legienstraße 22  
24103 Kiel

**E-Mail:** [handicap@sh.arbeitundleben.de](mailto:handicap@sh.arbeitundleben.de)

**Telefon:** 0431 5195-175  
0431 5195-176  
0431 5195-162  
0431 5195-163

**Fax:** 0431 5195-177

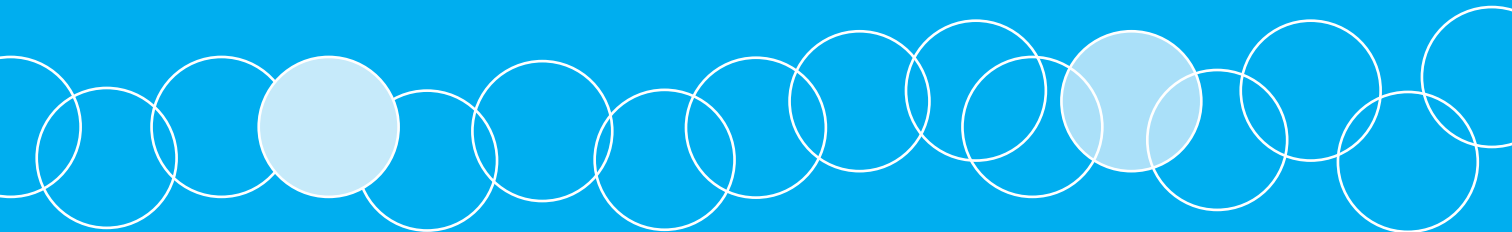
[www.sh.arbeitundleben.de](http://www.sh.arbeitundleben.de)

Unterstützung für betriebliche  
Interessenvertretungen zum

- Schwerbehindertenrecht und
- betrieblichen Eingliederungsmanagement



Schleswig-Holstein  
Ministerium für Soziales,  
Gesundheit, Jugend, Familie  
und Senioren



## Wir beraten

- Schwerbehindertenvertretungen (SBV)
- Betriebs- und Personalräte
- Mitarbeitervertretungen

## telefonisch, schriftlich oder vor Ort

- zu den Aufgaben, Rechten und Pflichten der SBV
- zur Einführung und Durchführung des betrieblichen Eingliederungsmanagements (BEM)

## Wir unterstützen

- bei der Wahl der SBV
- beim Abschluss von Betriebs- und Dienstvereinbarungen zum BEM sowie von Inklusionsvereinbarungen
- im betrieblichen Fallmanagement
- bei der Lösung innerbetrieblicher Konflikte

## informieren

- über Förderleistungen und Unterstützungsmöglichkeiten für schwerbehinderte Menschen

## und referieren

- auf innerbetrieblichen Versammlungen wie z.B. Schwerbehindertenversammlungen und Betriebs-/Personalratssitzungen

## Unser Angebot ist kostenfrei und unabhängig.

Unser Ziel ist, die Eingliederung und dauerhafte Beschäftigung von Menschen mit Schwerbehinderung zu fördern.

Die Beratungsstelle handicap wird durch das Integrationsamt im Ministerium für Soziales, Gesundheit, Jugend, Familie und Senioren des Landes Schleswig-Holstein aus Mitteln der Ausgleichsabgabe finanziert.

### Newsletter

- Aktuelle Informationen, Tipps und Termine finden Sie in unserem Newsletter. Interesse?

#### **Einfach anmelden:**

[handicap@sh.arbeitundleben.de](mailto:handicap@sh.arbeitundleben.de)

